

**Die Herforder Bautage**  
**WERREBAU Haus & Energie**  
 Ostwestfalens Messe-Event für einen zukunftsorientierten Lebensstil

- Bauen
- Wohnen
- Renovieren
- Sanieren
- Modernisieren
- Energie-Effizienz
- Nachhaltigkeit
- Garten & Hof
- Immobilien
- Sicherheit
- Klima
- Handwerker

**Güterbahnhof Herford**  
 Bündler Straße 2, 32051 Herford

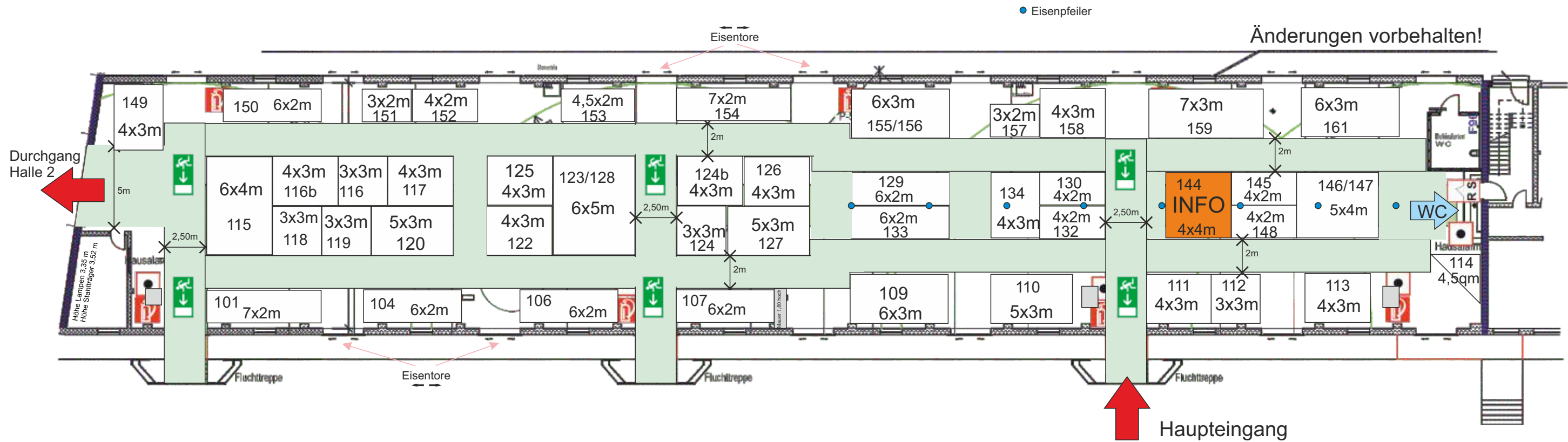
**25.+26.Sep 2021** 10 bis 18 Uhr - Eintritt 3,- €

SUWA Messen & Veranstaltungen - Infos: Tel. 05258-3581 | messe@suwa.de / www.bauundenergetage.de



Tel.: 05258-3581  
 Fax: 05258-3044  
 Mail: messe@suwa.de

# Halle 1



Außenstand 6x4m A401	Außenstand 6x4m A402	Außenstand 6x4m A403	Außenstand 6x4m A404	Feuerwehr 20x4m	Aussenstand 10x4m A405	Außenstand 8x4m A406	A407 Aussenstand 6x4m	A408 Aussenstand 6x4m	A409 Aussenstand 5x2	A410 Aussenstand 5x2
-------------------------	-------------------------	-------------------------	-------------------------	--------------------	---------------------------	-------------------------	--------------------------	--------------------------	-------------------------	-------------------------