

Die Herforder Bautage
WERREBAU Haus & Energie
 Ostwestfalens Messe-Event für einen zukunftsorientierten Lebensstil

- Bauen
- Wohnen
- Renovieren
- Sanieren
- Modernisieren
- Energie-Effizienz
- Nachhaltigkeit
- Garten & Hof
- Immobilien
- Sicherheit
- Klima
- Handwerker

Güterbahnhof Herford
 Bündler Straße 2, 32051 Herford

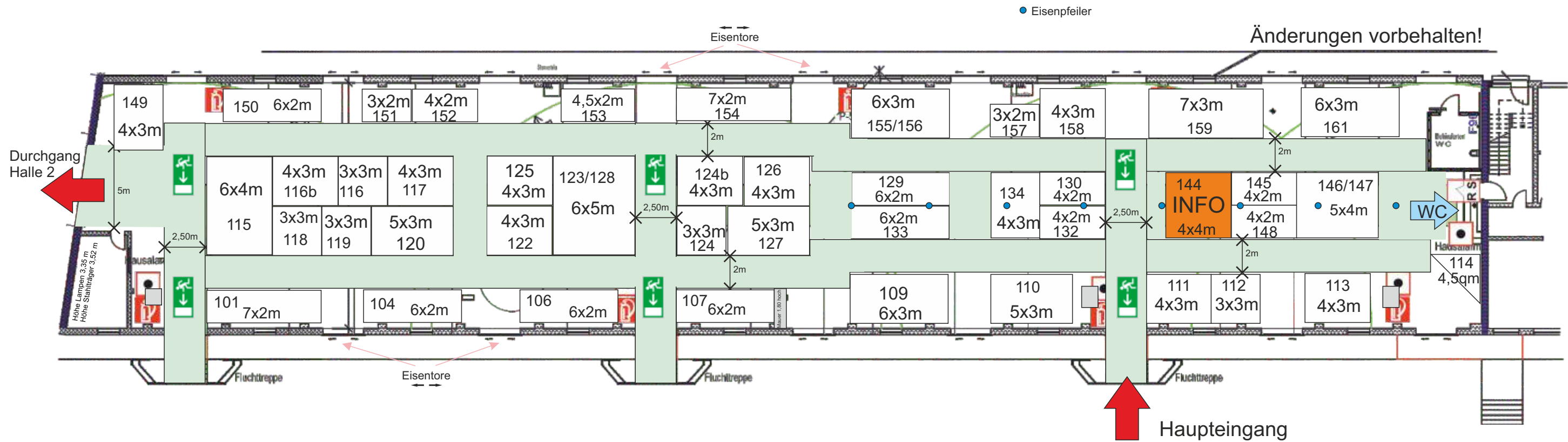
02.+03.Okt.2021 10 bis 18 Uhr - Eintritt 3,- €

SUWA Messen & Veranstaltungen - Infos: Tel. 05258-3581 | messe@suwa.de / www.bauundenergetage.de



Tel.: 05258-3581
 Fax: 05258-3044
 Mail: messe@suwa.de

Halle 1



Änderungen vorbehalten!

Außenstand 6x4m A401	Außenstand 6x4m A402	Außenstand 6x4m A403	Außenstand 6x4m A404	Feuerwehr 20x4m	Aussenstand 10x4m A405	Außenstand 8x4m A406	A407 Aussenstand 6x4m	A408 Aussenstand 6x4m	A409 Aussenstand 5x2	A410 Aussenstand 5x2
-------------------------	-------------------------	-------------------------	-------------------------	--------------------	---------------------------	-------------------------	--------------------------	--------------------------	-------------------------	-------------------------