

5+6 November 2022

50x4m Af6-7-8-9-10

Aussen

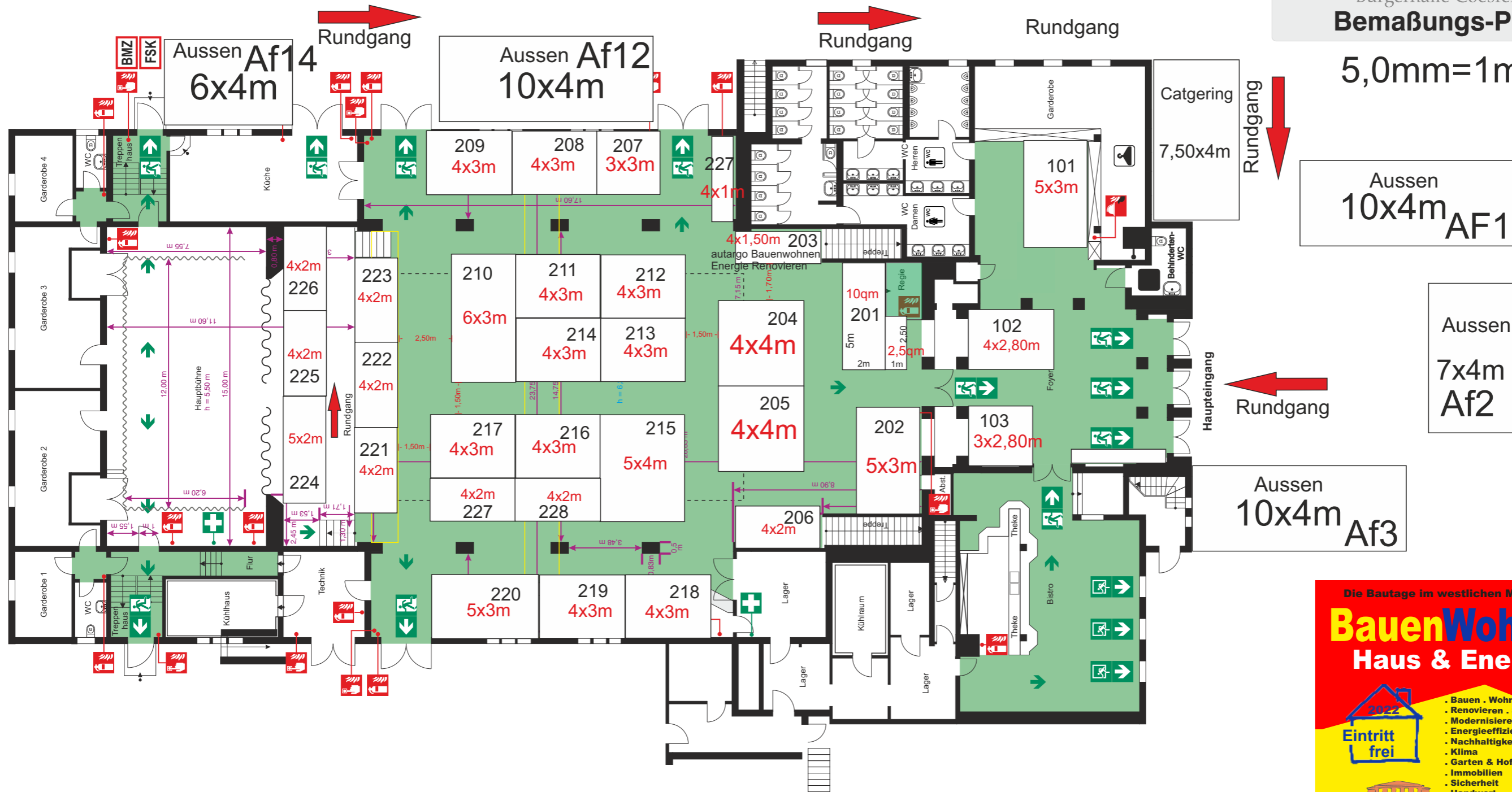
Bürgerhalle Coesfeld



Bürgerhalle Coesfeld

Bemaßungs-Plan

5,0mm=1m



Aussen  
10x4m  
AF1

Aussen  
7x4m  
Af2

Aussen  
10x4m  
Af3

Die Bautage im westlichen Münsterland

# BauenWohnen

## Haus & Energie

2022

Eintritt frei

- Bauen . Wohnen
- Renovieren . Sanieren
- Modernisieren
- Energieeffizienz
- Nachhaltigkeit
- Klima
- Garten & Hof
- Immobilien
- Sicherheit
- Handwerker

Unter Beachtung der geltenden Coronaschutzmaßnahmen

# Bürgerhalle Coesfeld

Osterwicker Straße 1, 48653 Coesfeld

## 05.+06. Nov. 22

10 bis 18 Uhr

SUWA Messen & Veranstaltungen - Infos: Tel. 05258-3581  
messe@suwa.de / www.bauundenergetage.de